



Thiel Logistik AG



Systems 2001 – eBusiness Forum
Technologie + Strategie

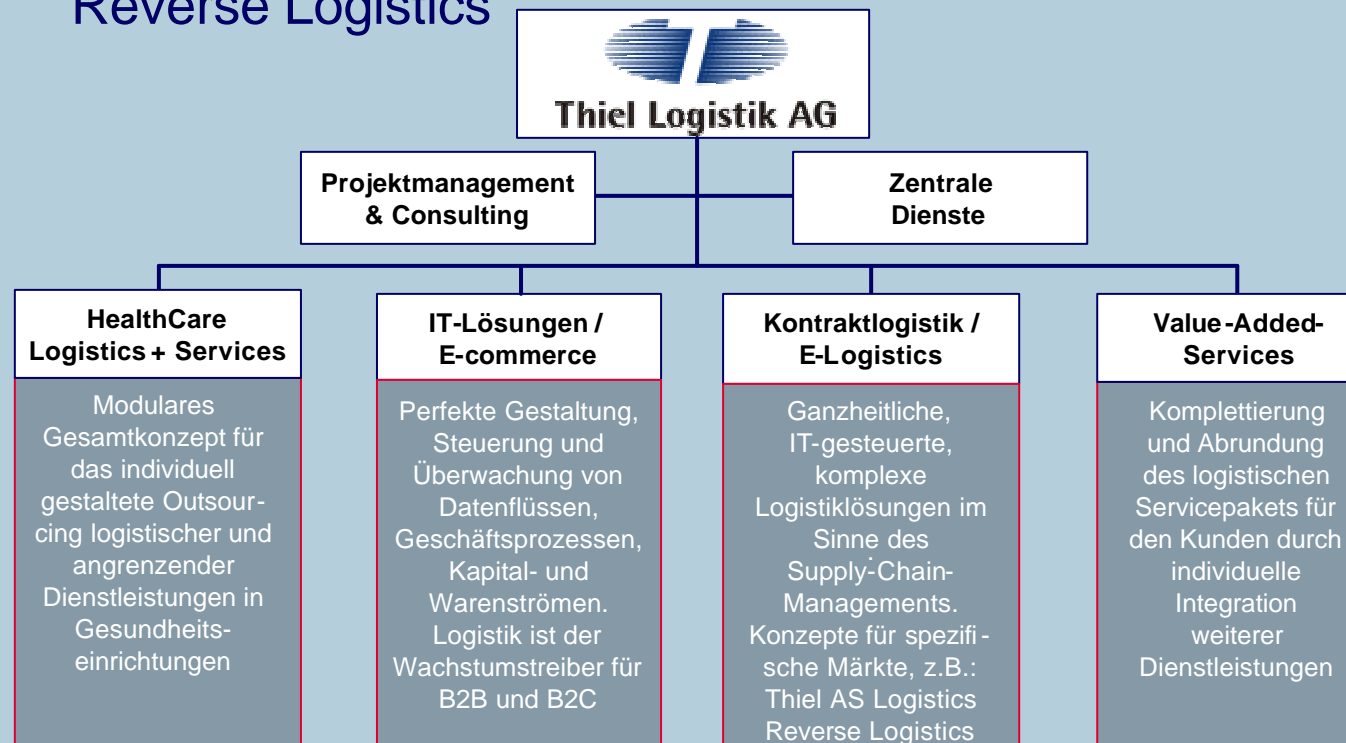
Peter Schwindling
Prokurist, CTO LEY GmbH,
Thiel Logistik AG

eLogistics!
Der virtuelle Logistiker

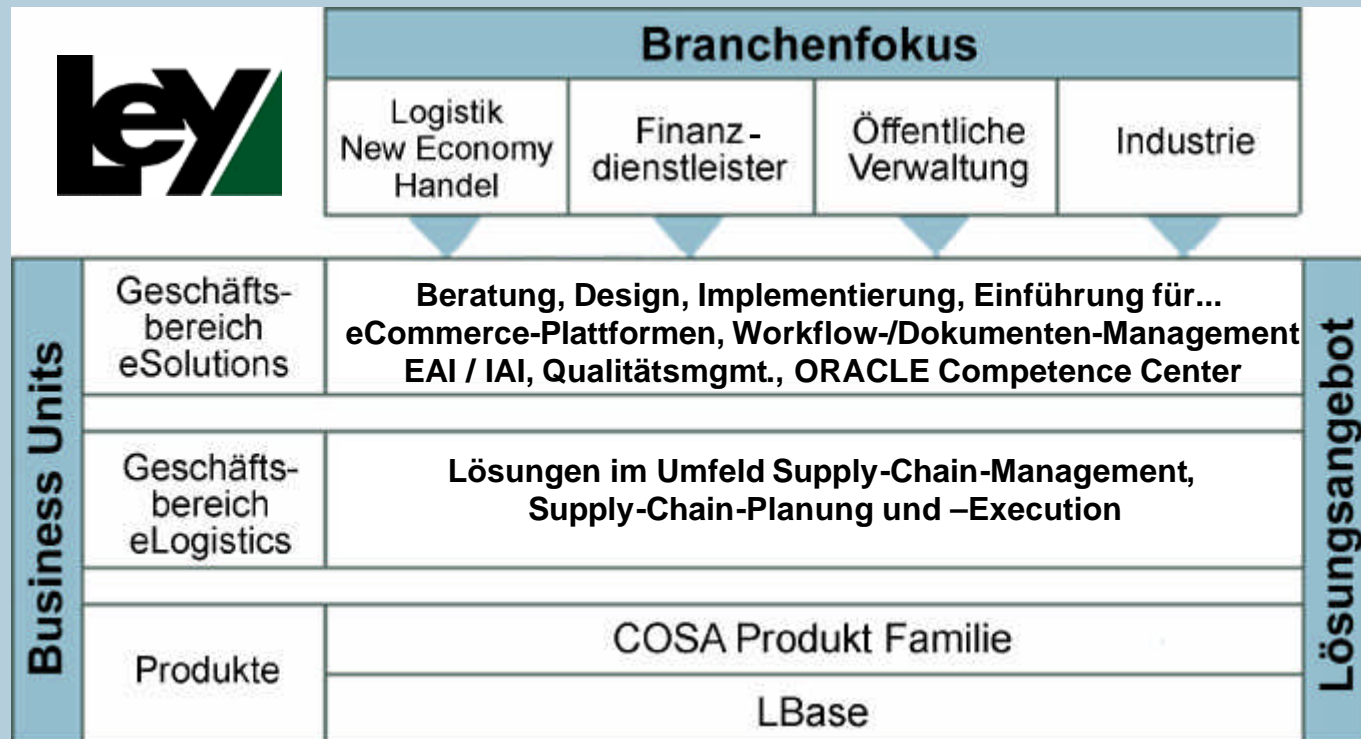
Die nächsten 20 Minuten ?

- Kurzvorstellung Thiel Logistik AG / LEY GmbH
- Unsere Sicht der eBusiness Einsatzfelder / Potentiale
- Value Nets, eine neue (e)Business Strategie
- Supply Chain Management Support für Value Nets
- Beispiel 1 – medicforma.com
- Beispiel 2 – Ganzheitliches Dokumentenmanagement
- Fazit

- Die Thiel Logistik AG setzt Standards auf dem europäischen Logistikmarkt (ca. 5500 MA, 200 Standorte in 22 Ländern) mit maßgeschneiderter IT/Logistik aus einer Hand
- First Mover / Innovationsführer in HealthCare- und Reverse Logistics



- Die LEY GmbH ist ein 100% Tochterunternehmen der Thiel Logistik AG
- IT-Systemhaus, gegründet 1983, ca. 100 Mitarbeiter, Schwerpunkt-Arbeitsgebiete:
Geschäftsoptimierung und Systemintegration

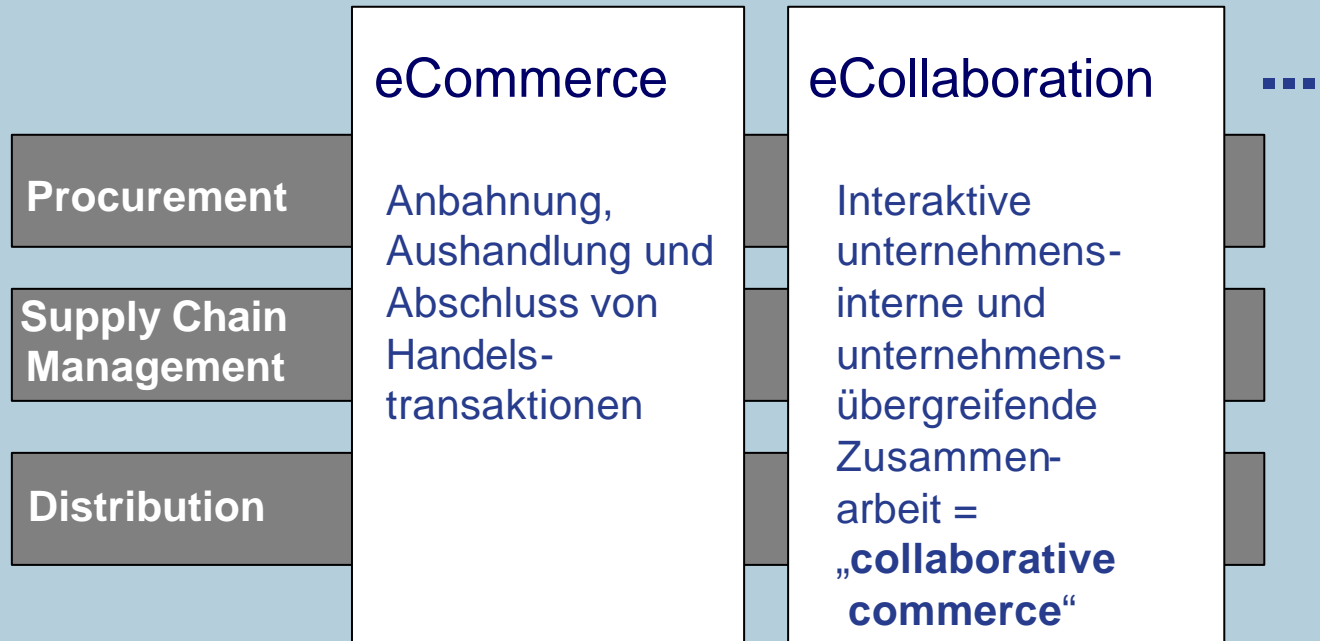




eBusiness

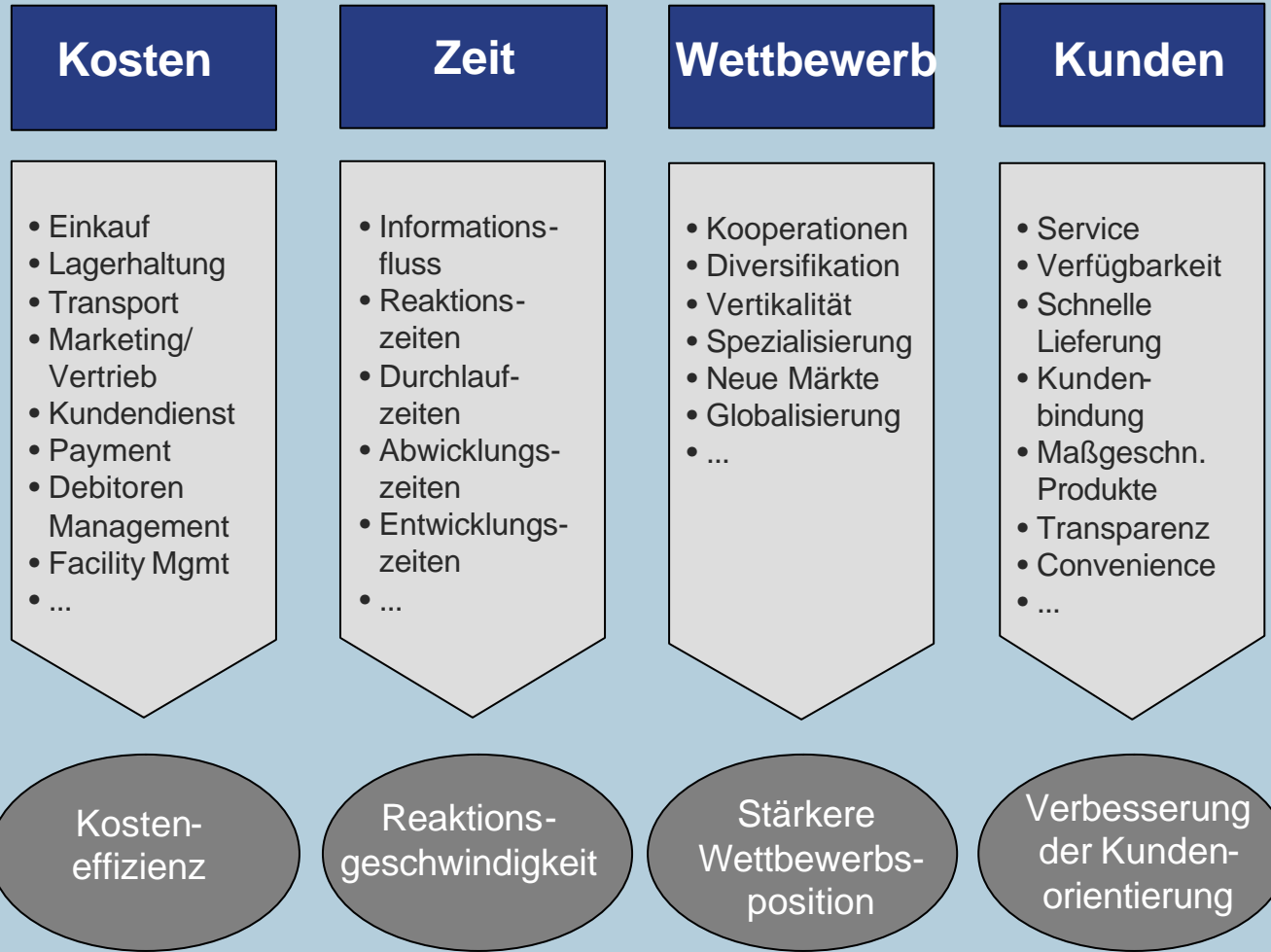
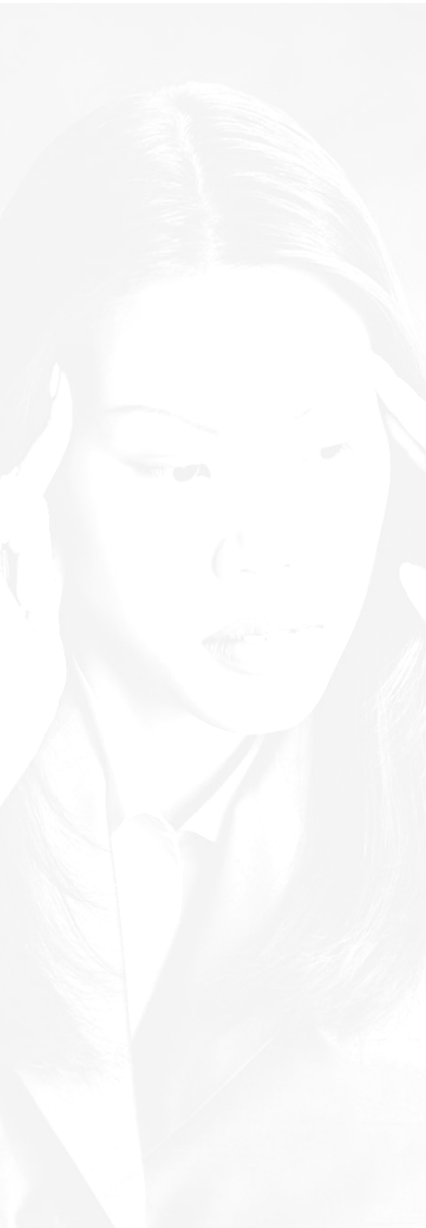


Im Fokus



für uns weniger relevant:

eLearning, eEntertainment, ...

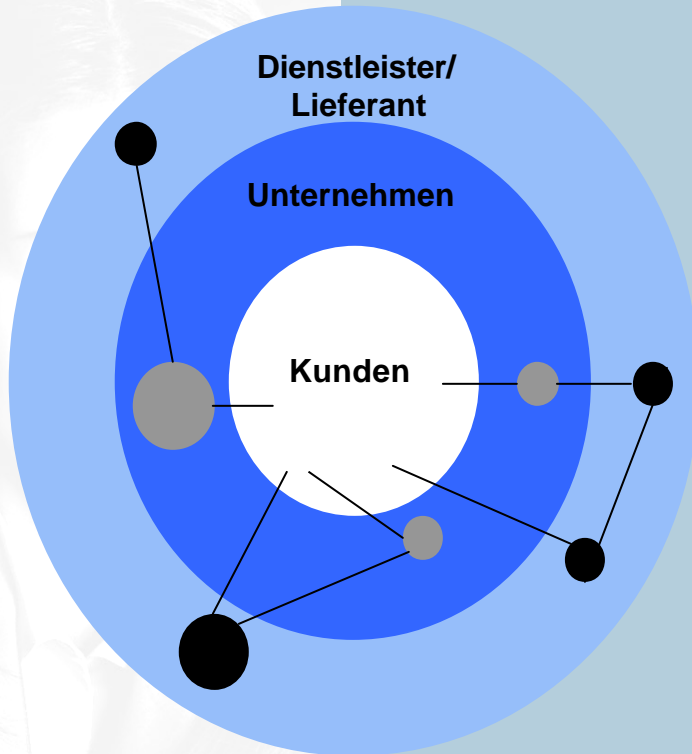


Optimierung, Outsourcing

Verbesserung der Geschäftsprozesse

Das Value Net

- Bedarfe werden durch ein Netzwerk von miteinander verbundenen Dienstleistern erfüllt
- Bietet Kunden einen immens besseren Service
- Anwendbar auf Industrien die Produkte kaufen, herstellen, verkaufen oder bewegen



Bisherige Supply Chain

standardisierte Produkte

**begrenzte Reichweite,
sequentiell**

strikt, unflexibel

langsam, statisch

analog

Neues "Value Net"

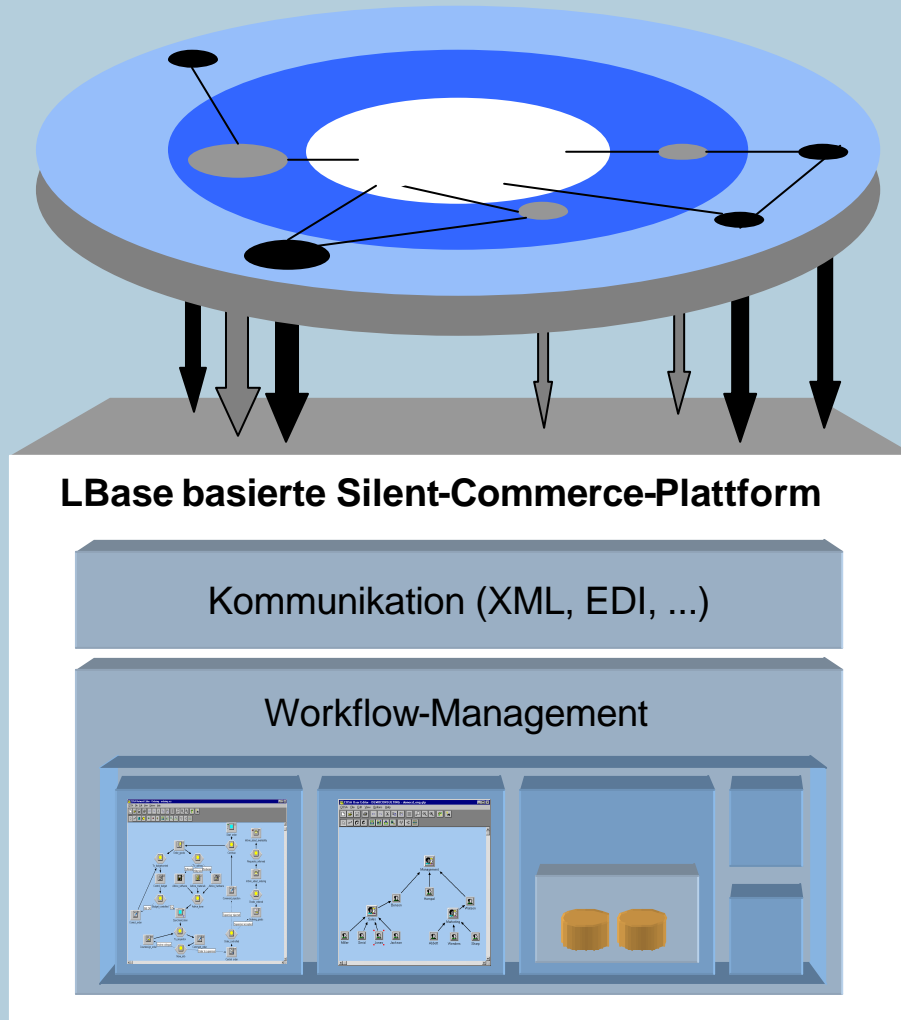
kundenindividuell

systemübergreifend,
zusammenarbeitend

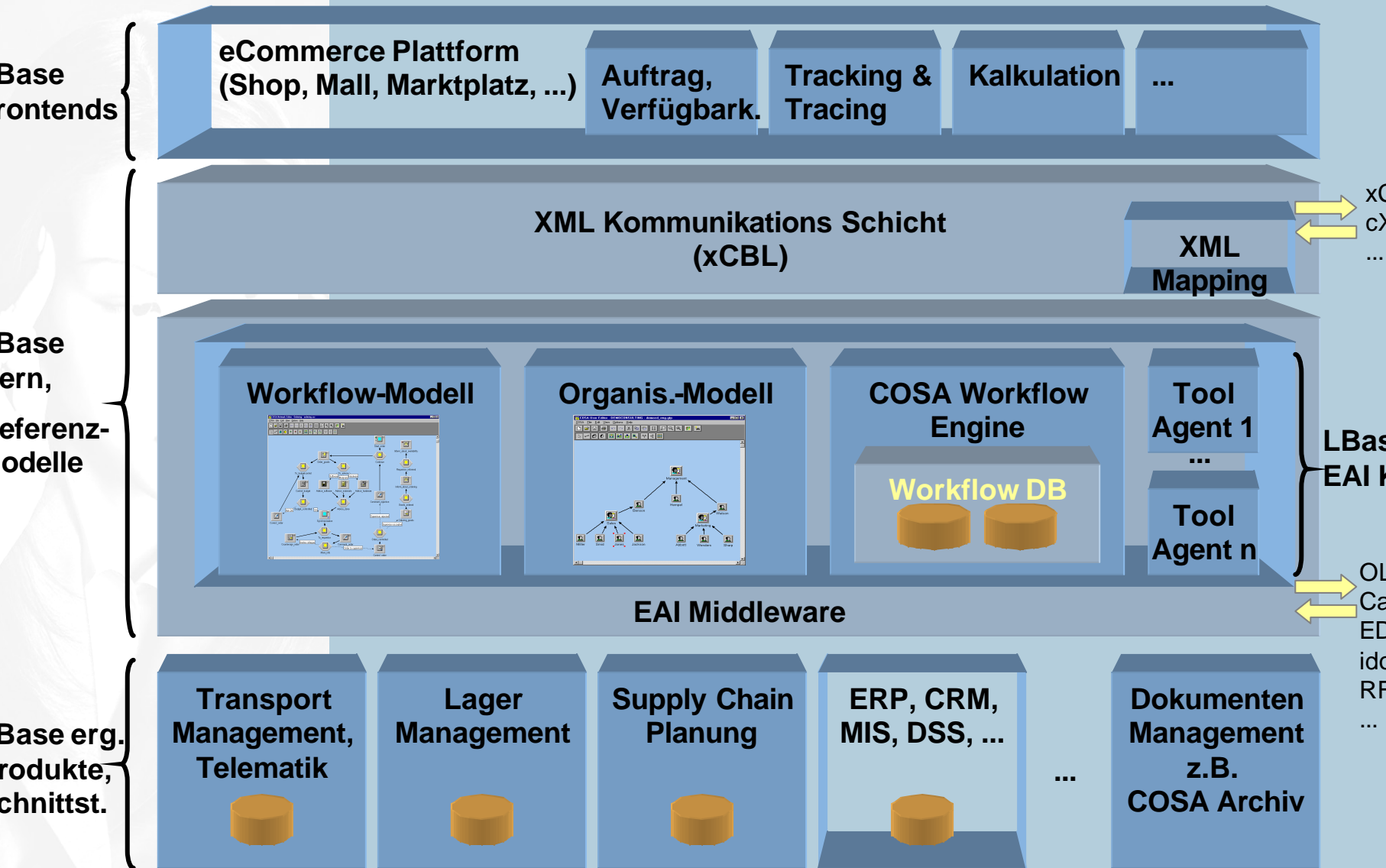
beweglich, skalierbar

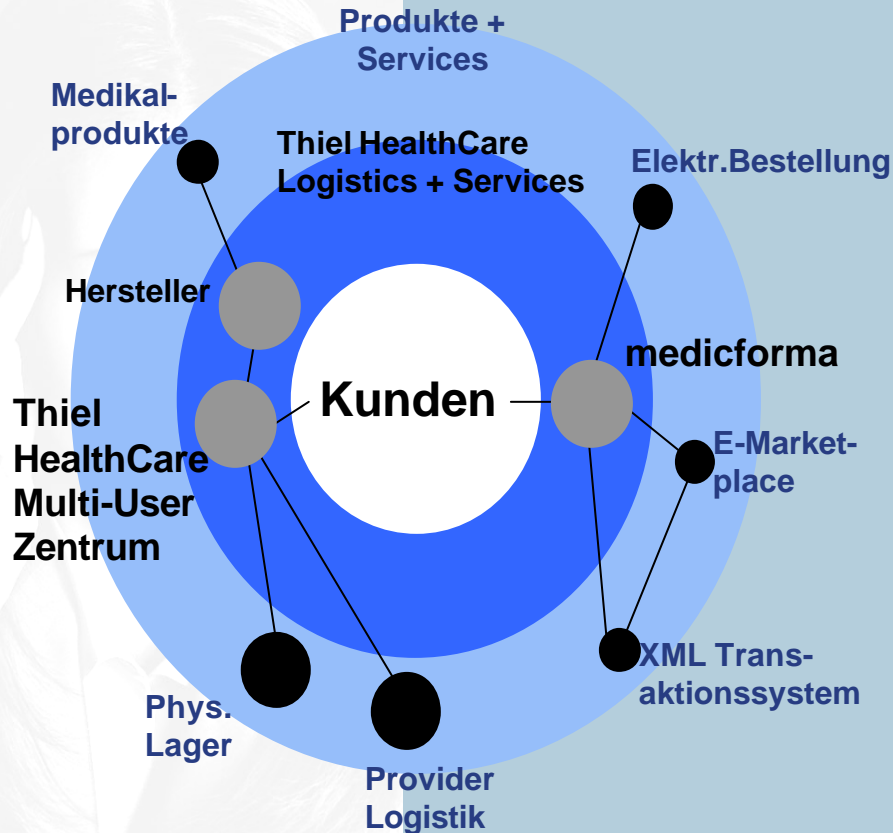
schnell fließend

digital



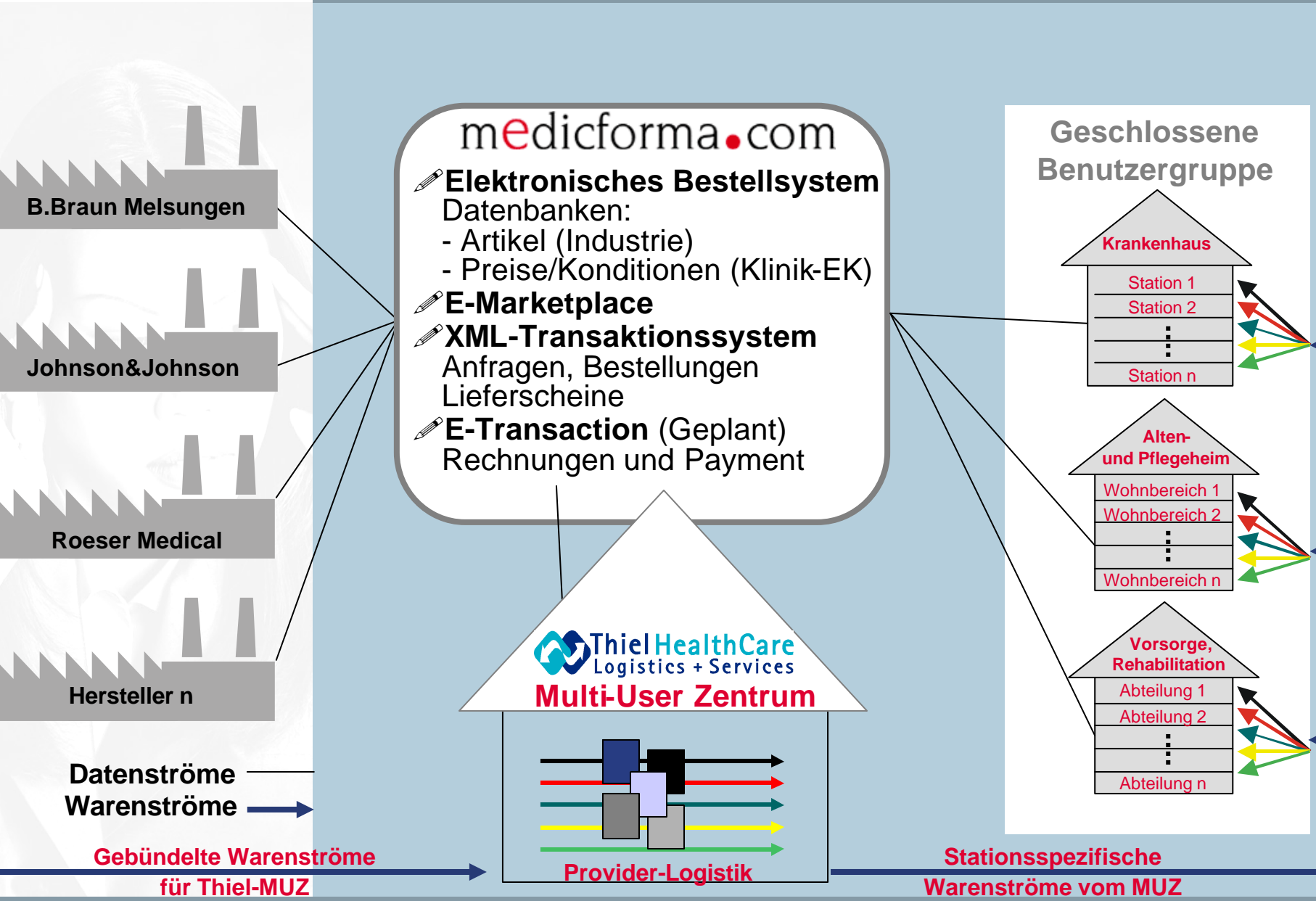
LBase Technologie – Workflow-basierte eLogistics-Architektur



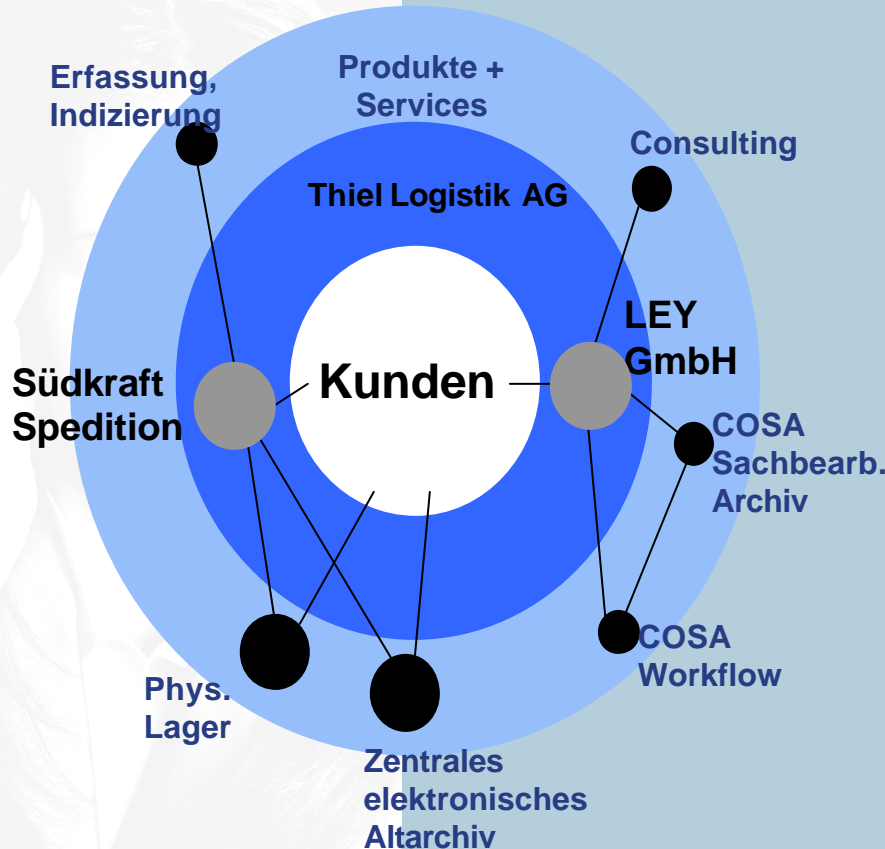


HealthCare Provider-Logistik

- Thiel HealthCare Logistics + Services, medicforma.com und Medikalprodukte-Hersteller als Value Net
- Leistungen von Logistik, E-Business und Herstellern werden zu einem durchgängigen Produkt kombiniert
- Die Healthcare-Einrichtung bekommt eine ganzheitliche Fulfillment-Lösung für ihre Versorgung



SKEY Office Solutions



- Thiel Unternehmen SKS/LEY als “SKEY” Value Net
- Leistungen aus Logistik und IT werden zu einem durchgängigen Produkt kombiniert
- Der Kunde bekommt eine ganzheitliche Lösung für seine Dokumente

UNDE

**Elektronische Steuerung
der Geschäftsprozesse
mit COSA Workflow**

Stufe 5

- Entlastung von Standardtätigkeiten/-Entscheidungen
- Proaktive Steuerung / Senken der Durchlaufzeiten
- Qualität (Fehlerquote sinkt / Dokumentation, QM)

**Elektronisches Sachbearbeitungs-
archiv beim Kunden mit
COSA Archiv**

Stufe 4

- Scannen Postausgang, ERP-Output, ... entfällt
- Zugriff schon während der Bearbeitung möglich
- nach Bearbeitung: Dokumentübergabe an Altarchiv



**Zentrales Elektronisches
Altdokumentenarchiv**

Stufe 3

- Recherchieren über Internet
- Dokumenten-Vorschau / -Download
- paralleler Dokumenten-Zugriff möglich
- Unabhängigkeit von Geschäftszeiten

**Zugriffsattribute-Verwaltung
in LFS400**

Stufe 2

- Zugriff nach Ordnungsbegriffen
- Zusatzattribute (Historie, Zugriffe, ...)
- Zugriffs-Berechtigungen

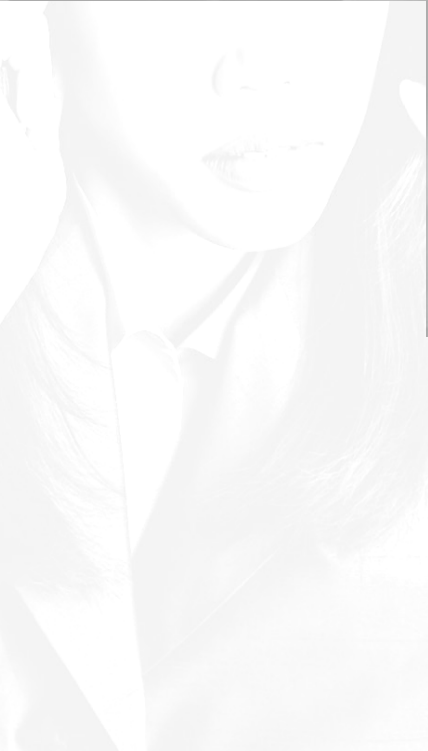
physikalisches Dokumentenarchiv

Stufe 1

- Kosteneinsparung in der Lagerfläche
- Verkürzung der Zugriffszeit
- Datenschutz / Zugangskontrolle
- Sicherheit (Brandschutz, ...)

Zusammengefasst

- Ein “virtueller Logistiker” denkt in Netzen und Kooperationen (für sich selbst und für seine Kunden)
- Die Value Nets nehmen den Kunden in die Mitte, orientieren sich an dessen Bedürfnissen und liefern schnelle, maßgeschneiderte Lösungen
- Thiel liefert skalierbare Lösungen und Plattformen in Form von „Value Nets“, die sich am Nutzen des Konsumenten orientieren
- Zentrale Stützen dabei sind die top-Produkte COSA Workflow und LBase, die eine weitgehend automatisierte Abwicklung des „c-Commerce“ ermöglichen



Wir denken weiter.

**Danke für Ihre Aufmerksamkeit!
Besuchen Sie uns am Infopoint.**